

Joline® позвоночник

Основной каталог

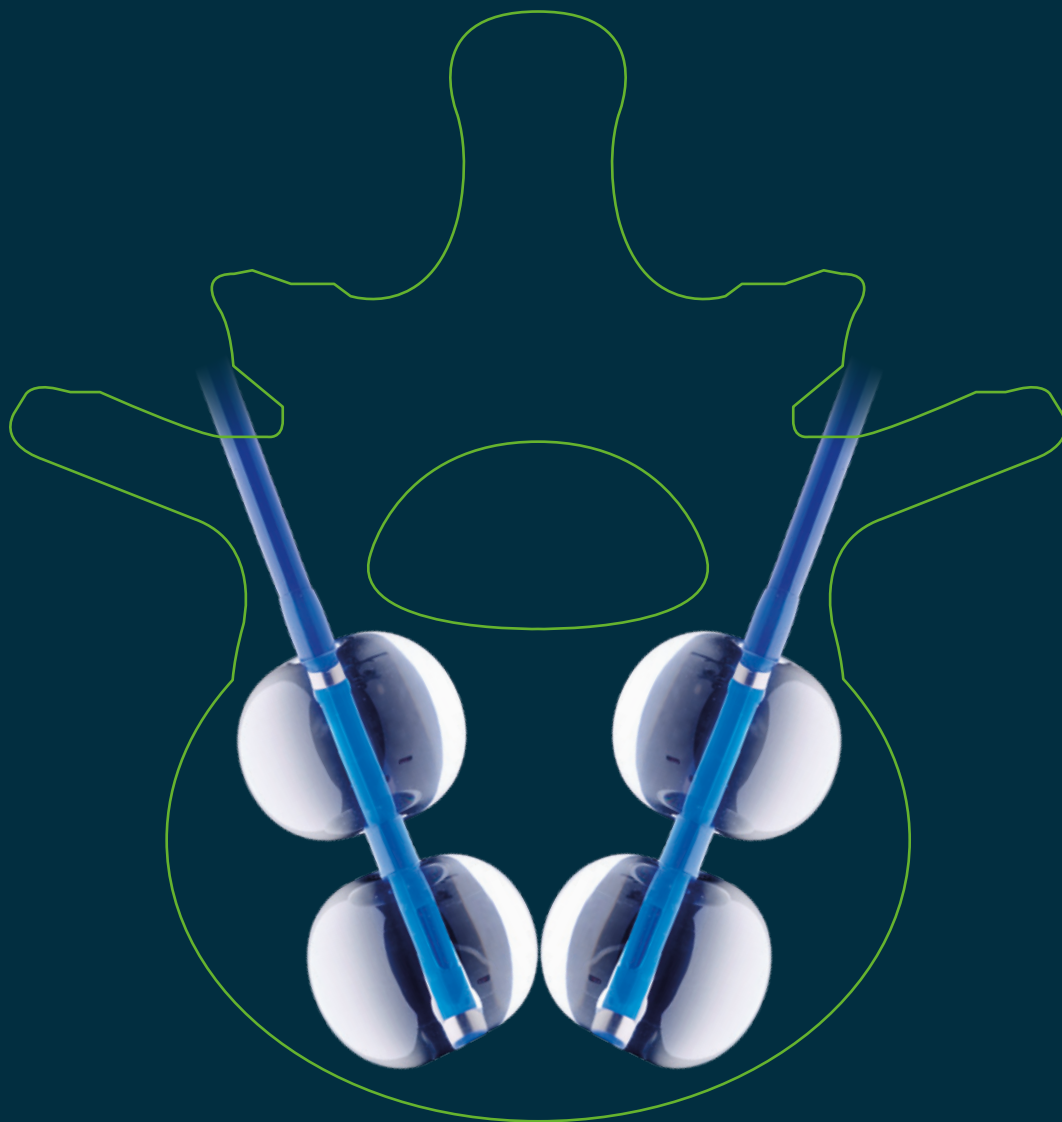


Восстановление тел позвонков

Quattroplasty™

Баллонная кифопластика

2021



Quattroplasty™

Содержание

О компании Joline	4
-------------------	---

Восстановление тел позвонков

Баллонная кифопластика

1. Инструменты для доступа к костям	6
--	----------

а) Классическое устройство	6
б) Одномоментное устройство	7
в) Опциональные инструменты для доступа	8

2. Баллонные катетеры	10
------------------------------	-----------

а) Quattroplasty™ двухбаллонная	10
б) Инструмент для подготовки катетера	12

3. Нанесение цемента	13
-----------------------------	-----------

а) Система замешивания цемента	13
б) Инструменты для нанесения	14

4. Инструменты для нанесения	16
-------------------------------------	-----------

5. Варианты наборов без костного цемента	19
---	-----------

SMART KIT STOP'N GO 2 X 8 MM (ПРАКТИЧНЫЙ НАБОР STOP'N GO 2 X 8 MM)	20
---	----

SMART KIT RAPIDINTRO BEVEL TIP STOP'N GO 2 X 8 MM (ПРАКТИЧНЫЙ НАБОР RAPIDINTRO СКОШЕННЫЙ КОНЧИК STOP'N GO 2 X 8 MM)	20
---	----

SMART KIT MOD. ONE PEDICLE STOP'N GO 2 X 8 MM (ПРАКТИЧНЫЙ НАБОР МОД. ОДНА НОЖКА НАБОР STOP'N GO 2 X 8 MM)	21
---	----

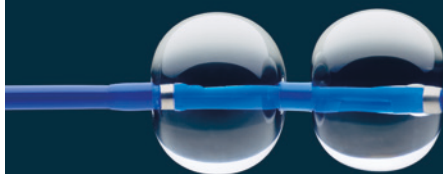
Рекомендации по применению	22
-----------------------------------	-----------

2021

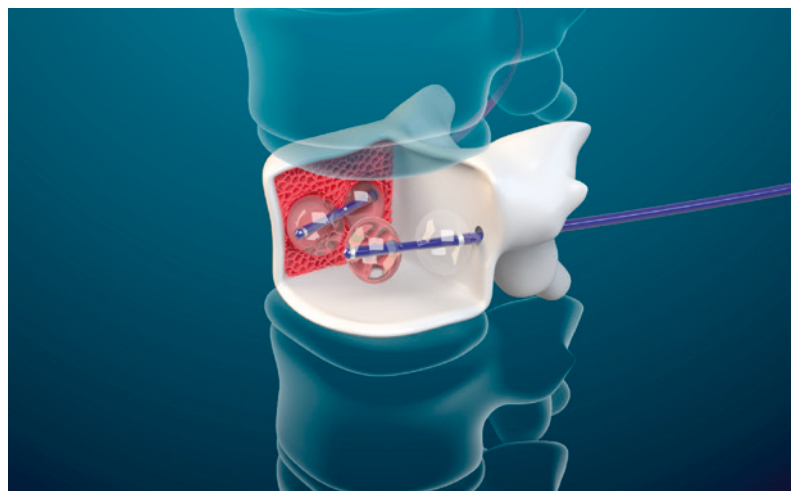


Здание компании в г. Хехинген

Инновация в хирургии
позвоночника



Quattroplasty™



Мы убеждаем наших клиентов
надёжностью и высоким качеством
предлагаемых продуктов и услуг.

Joline – современный производитель
медицинского оборудования с богатым
ОПЫТОМ

Joline – это международная компания-производитель медицинского оборудования со штаб-квартирой в городе Хехинген на юге Германии. С момента нашего основания в 1999 году мы инвестировали в высококачественную продукцию “сделано в Германии” и в инновационные технологии. Joline специализируется на малоинвазивных решениях и поставляет широкий спектр катетеров, баллонных катетеров и стентов для различных применений по всему миру. Вся продукция Joline имеет маркировку соответствия CE, разрабатывается и производится исключительно в Германии. Каждый день мы предъявляем высокие требования к себе и к качеству нашей продукции. Завоевание клиентов надёжностью и высоким качеством предлагаемых продуктов и услуг является одним из краеугольных камней нашего успеха..



1. Инструменты для доступа к костям

а. Классическое устройство

VERTEBRA INTRODUCER CANNULA (ИГЛА ИНТРОДЬЮСЕРА ДЛЯ ПОЗВОНКОВ)

Catalog No. RU9202



Если необходимо лечение нескольких тел позвонков, могут использоваться дополнительные иглы интродьюсера для позвонков. Они вводятся аналогично с использованием стилета интродьюсера для позвонков.

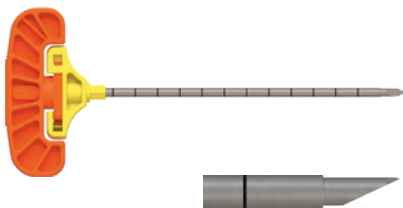
1. Инструменты для доступа к костям

б. Одномоментное устройство

RAPIDINTRO VERTEBRA INTRODUCER DEVICE, BEVEL TIP (ИНТРОДЬЮСЕР ДЛЯ ПОЗВОНКОВ RAPIDINTRO, СКОШЕННЫЙ КОНЧИК)

Catalog No. RU9213

Устройство одномоментного доступа со скошенным кончиком.



2021



1. Инструменты для доступа к костям

в. Опциональные инструменты для доступа

INTRODUCER CANNULA PLUG (ЗАГЛУШКА ИГЛЫ ИНТРОДЬЮСЕРА)

Catalog No. RU9203



Заглушка иглы интродьюсера вводится в иглу интродьюсера для предупреждения утечки крови через иглу интродьюсера.

Это позволяет проводить лечение на нескольких уровнях без необходимости немедленного нанесения цемента. Кроме того, заглушка иглы интродьюсера может предотвратить вытекание цемента через рабочий канал иглы интродьюсера.

VERTEBRA BIOPSY DEVICE (УСТРОЙСТВО ДЛЯ БИОПСИИ ПОЗВОНКОВ)

Catalog No. RU9301



Если требуется биопсия, можно использовать иглу и плунжер устройства для биопсии позвонков для взятия биоптата.

Иглу для биопсии позвонков можно использовать в сочетании с вакуумным шприцем для сохранения костного материала в игле для биопсии во время извлечения.

1. Инструменты для доступа к костям

в. Опциональные инструменты для доступа

BONE DRILL (КОСТНОЕ СВЕРЛО)

Catalog No. RU9302



Костное сверло может применяться для создания рабочего канала в теле позвонка. Для этого костное сверло продвигается в тело позвонка через иглу интродьюсера для позвонков. Под контролем рентгена костное сверло вводится в тело позвонка на нужную глубину.

CURETTE (КЮРЕТКА)

Catalog No. RU9410



Кюретка с реверсивным усилием и ограничителем крутящего момента используется для препарирования канала в плотной костной ткани.

2021



2. Balloon Catheter

а. Quattroplasty™ - двухбаллонная

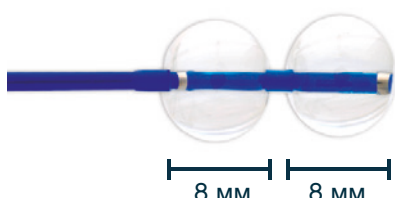
STOP'N GO DOUBLE BALLOON CATHETER 2 X 8 MM

(ДВУХБАЛЛОННЫЙ КАТЕТЕР STOP'N GO)

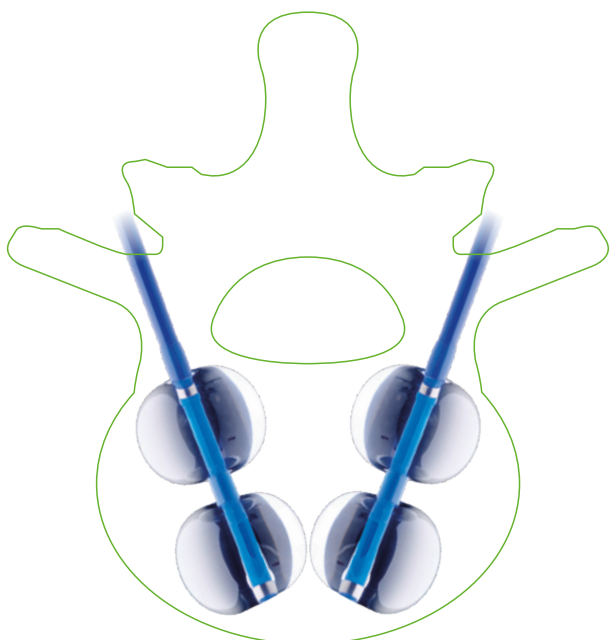
Catalog No. RU9420

Ø 16 мм, длина баллона = 2 x 8 мм

макс. давление 27 бар (400 psi) / макс. об. 2 x 3 мл



Двухбаллонный катетер Stop'n GO (для кваттропластики™) обеспечивает независимый контроль четырёх баллонов, введённых через бипедикулярный доступ, позволяя точно восстановить тело позвонка даже при сложных переломах. Белые кольца на стержне катетера отмечают положение катетера в игле интродьюсера и в теле позвонка. Дистальное кольцо указывает на то, что кончик баллона выходит из иглы интродьюсера. Среднее кольцо указывает на то, что дистальный баллон размещён в теле позвонка. Если проксимальное кольцо исчезает в игле интродьюсера, значит проксимальный баллон также размещён в теле позвонка.

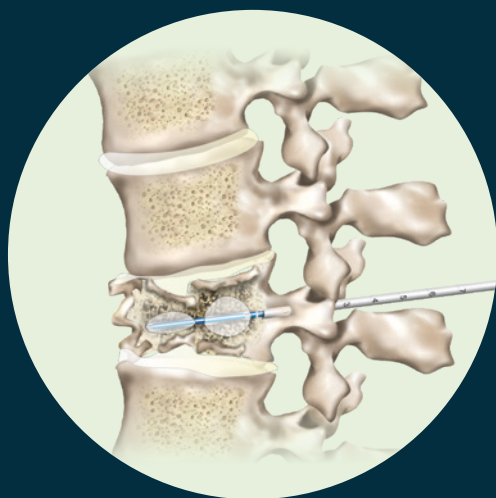
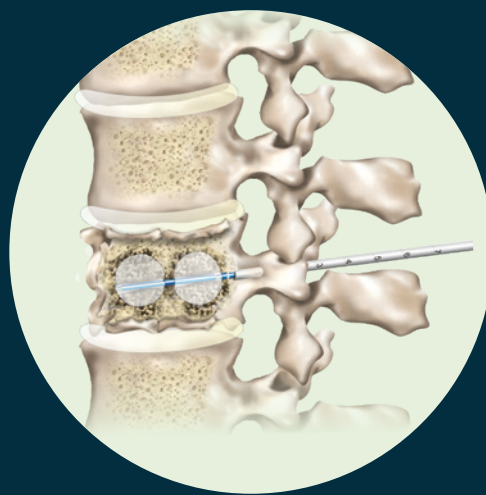
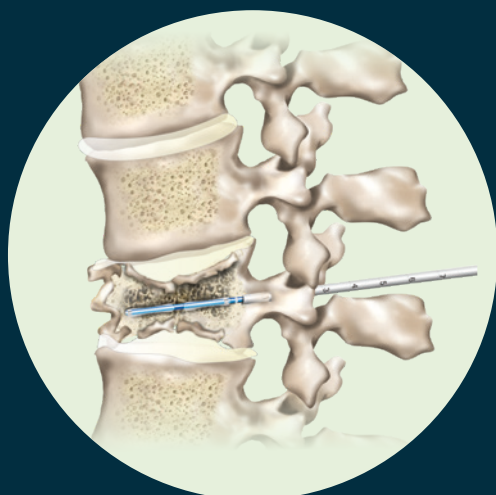


Quattroplasty™ двухбаллонная

Joline®

Преимущества по сравнению с
однобаллонной

- При работе с двойным баллоном Stop'n GO хирург использует до четырёх баллонов в одном теле позвонка.
- Давление и объём каждого баллона регулируются отдельно.
- Необходимое усилие направляется в нужную точку для пошагового восстановления тела позвонка.





2. Баллонный катетер для кифопластики

6. Инструмент для подготовки катетера

DOUBLE BALLOON ADAPTER (ДВУХБАЛЛОННЫЙ АДАПТЕР)

Catalog No. RU9520

Трёхходовой запорный кран со шланговым соединением для управления баллонным катетером Stop'n GO.



3. Нанесение цемента

а. Система замешивания цемента

MIXER (СМЕСИТЕЛЬ)

Catalog No. RU9610



Смеситель обеспечивает лёгкое и тщательное замешивание цемента, уменьшает запах и повышает безопасность нанесения. Он отличается компактным дизайном. Смеситель состоит из системы замешивания с одноходовым запорным краном, воронки для заполнения системы замешивания, шпиндельного механизма для выдавливания цемента и подставки для надёжного нанесения.

Отдельные компоненты смесителя Joline:



1x

Mixing System
(Система
замешивания)



1x

One-Way Stopcock
(Одноходовой
запорный кран)



1x

Spindle unit
(for extruding the cement)
(Шпиндельный механизм
(для выдавливания
цемента))



1x

Mixer Funnel
(for filling the mixer)
(Воронка
смесителя (для
заполнения
смесителя))



1x

Mixer Stand
(Подставка
смесителя)

Порядок использования системы замешивания описан в документе “Использование системы замешивания”.



3. Нанесение цемента

6. Инструменты для нанесения

VERTEBRA FILLER DEVICE (FRONTAL OPENING) (УСТРОЙСТВО ЗАПОЛНЕНИЯ ПОЗВОНКОВ (ОТВЕРСТИЕ СПЕРЕДИ))

Catalog No. RU9601



Устройство заполнения позвонков (отверстие спереди) позволяет вносить до 1,5 мл цемента в тело позвонка.

VERTEBRA FILLER DEVICE (SIDE OPENING) (УСТРОЙСТВО ЗАПОЛНЕНИЯ ПОЗВОНКОВ (ОТВЕРСТИЕ СБОКУ))

Catalog No. RU9602



В отличие от описанного выше устройства (отверстие спереди) данное устройство имеет отверстие сбоку. Отметка на ручке аппликатора указывает направление бокового отверстия. Устройство заполнения позвонков (отверстие сбоку) обеспечивает направленное внесение до 1,5 мл цемента в тело позвонка.

2021



4. Application Instruments

	Деталь	Артикул Catalog No.	Диаметр	Диаметр в милли- метрах	Диаметр в G
Инструменты для доступа к костям	Vertebra introducer cannula (Игла интродьюсера для позвонков)	RU9202	Наружный	4.1	8
			Внутренний	3.6	10
	RapidIntro Vertebra Introducer Device, Bevel Tip Cannula (Интродьюсер для позвонков RapidIntro, игла со скошенным кончиком)	RU9213	Наружный	4.1	8
			Внутренний	3.6	10
	RapidIntro Vertebra Introducer Device, Bevel Tip Stylet (Интродьюсер для позвонков RapidIntro, стилет со скошенным кончиком)	RU9213	Наружный	3.5	10
			Внутренний	3.5	10
Опциональные инструменты для доступа	Vertebra biopsy device needle (Игла устройства для биопсии позвонков)	RU9301	Наружный	3.4	10
			Внутренний	2.9	12
	Vertebra biopsy device plunger (Плунжер устройства для биопсии позвонков)	RU9301	Наружный	2.8	12
	Bone drill (Костное сверло)	RU9302	External	3.4	10
	Curette (Кюретка)	RU9410	Наружный	3.5	10
Инструменты для нанесения	Vertebra filler device (frontal opening) filler device nozzle (Устройство заполнения позвонков (отверстие спереди) насадка устройства заполнения)	RU9601	Наружный	3.4	10
			Внутренний	2.9	12
	Vertebra filler device (frontal opening) filler device plunger (Устройство заполнения позвонков (отверстие спереди) плунжер устройства заполнения)	RU9601	Наружный	2.8	12
			Внутренний	2.9	12
	Vertebra filler device (side opening) filler device nozzle (Устройство заполнения позвонков (отверстие сбоку) насадка устройства заполнения)	RU9602	Наружный	3.4	10
			Внутренний	2.9	12
	Vertebra filler device (side opening) filler device plunger (Устройство заполнения позвонков (отверстие сбоку) плунжер устройства заполнения)	RU9602	Наружный	2.8	12
			Внутренний	2.9	12

				Содержимое наборов Joline Каталожный №		
	Каталожный №	Описание	отдельное изделие	RU7NA2200	RU7NR2200	RU7NM1200
Инструменты для доступа к костям Классические и одномоментные устройства	S9101	Интродьюсер для позвонков, кончик троакара	●	2		
	S9102	Направитель, тупоконечный	●	2		
	S9201	Интродьюсер для позвонков	●	1		
	RU9202	Игла интродьюсера для позвонков	●	1	1	
	RU9213	Интродьюсер для позвонков RapidIntro, скошенный кончик	●		1	
Опциональные инструменты для доступа	RU9203	Заглушка иглы интродьюсера	●	2	2	
	RU9301	Устройство для биопсии позвонков	●	1	1	1
	RU9302	Костное сверло	●	1	1	1
	RU9410	Кюретка	●			
Баллонная кифопластика	RU9420	Двухбаллонный катетер Stop'n GO 2 x 8 мм	●	2	2	1
	S9402	Баллонный катетер 16/16	●			
	S9403	Баллонный катетер 22/16	●			
Инструменты для подготовки катетера	S9502	Шприц-манометр	●	2	2	1
	S9503	Вакуумный шприц	●	1	1	1
	RU9520	Двухбаллонный адаптер	●	2	2	1
Инструменты для нанесения цемента	RU9610	Смеситель	●			
	RU9601	Устройство заполнения позвонков (отверстие спереди)	●	4	4	2
	S9604	Устройство заполнения позвонков flexPlunger (отверстие спереди)	●	2	2	
	RU9602	Устройство заполнения позвонков (отверстие сбоку)	●			

Пояснения: ● предлагается в виде отдельного инструмента ● нельзя заказать в виде отдельного инструмента

НАБОРЫ ДЛЯ КИФО- ПЛАСТИКИ 2021

Варианты наборов

Состав набора имеет немаловажное значение. Joline предлагает нужный набор для соответствующей области применения. Все варианты наборов просты в использовании.

Наша Quattroplasty™

Варианты наборов без костного цемента:

SMART KIT STOP'N GO 2 X 8 MM (ПРАКТИЧНЫЙ НАБОР STOP'N GO 2 X 8 MM)

Наш стандартный набор

SMART KIT RAPIDINTRO BEVEL TIP STOP'N GO 2 X 8 MM (ПРАКТИЧНЫЙ НАБОР RAPIDINTRO СКОШЕННЫЙ КОНЧИК STOP'N GO 2 X 8 MM)

Обеспечивает быстрый доступ к позвонку

SMART KIT MOD. ONE PEDICLE STOP'N GO 2 X 8 MM (ПРАКТИЧНЫЙ НАБОР МОД. ОДНА НОЖКА НАБОР STOP'N GO 2 X 8 MM)

Унипедикулярный доступ

2021

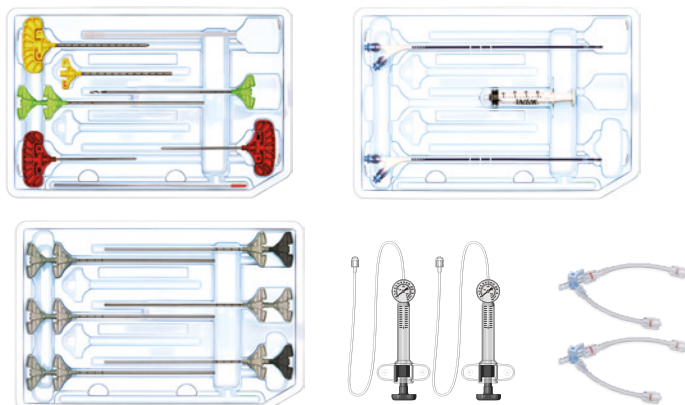


SMART KIT STOP'N GO 2 X 8 MM (ПРАКТИЧНЫЙ НАБОР STOP'N GO 2 X 8 MM)

Catalog No. RU7NA2200

Баллоны: 2 x Ø 16 мм

Длина баллона: 2 x 8 мм



Компоненты набора:

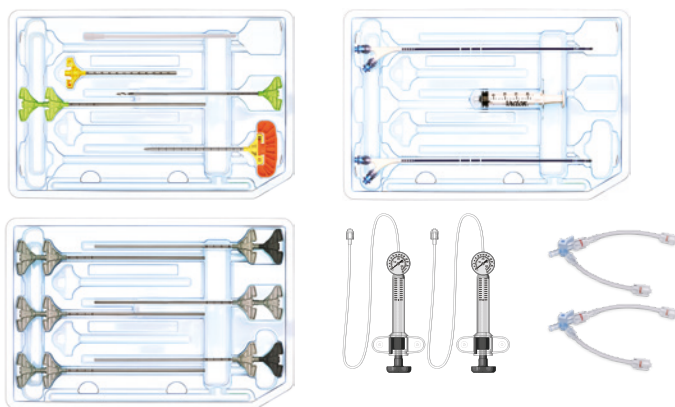
- 2 x Двухбаллонный катетер Stop'n GO 2 x 8 мм
- 2 x устройства доступа к позвонкам, кончик троакара
- 2 x направителя, тупоконечных
- 2 x заглушки иглы интродьюсера
- 1 x интродьюсер для позвонков
- 1 x игла интродьюсера для позвонков
- 1 x устройство для биопсии позвонков
- 1 x костное сверло
- 2 x двухбаллонный катетер
- 1 x вакуумный шприц
- 2 x шприц-манометра
- 4 x устройства заполнения позвонков (отверстие спереди)
- 2 x плунжера гибкого устройства заполнения позвонков (отверстие спереди)

SMART KIT RAPIDINTRO BEVEL TIP STOP'N GO 2 X 8 MM (ПРАКТИЧНЫЙ НАБОР RAPIDINTRO СКОШЕННЫЙ КОНЧИК STOP'N GO 2 X 8 MM)

Catalog No. RU7NR2200

Баллоны: 2 x Ø 16 мм

Длина баллона: 2 x 8 мм



Компоненты набора:

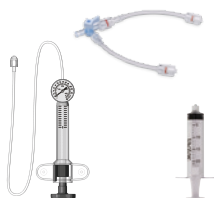
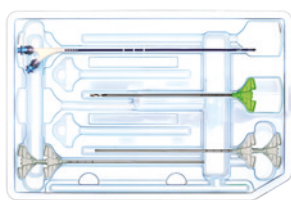
- 2 x Двухбаллонный катетер Stop'n GO 2 x 8 мм
- 1 x интродьюсер для позвонков RapidIntro, скошенный кончик
- 2 x заглушки иглы интродьюсера
- 1 x игла интродьюсера для позвонков
- 1 x устройство для биопсии позвонков
- 1 x костное сверло
- 2 x двухбаллонный адаптер
- 1 x вакуумный шприц
- 2 x шприц-манометра
- 4 x устройства заполнения позвонков (отверстие спереди)
- 2 x плунжера гибкого устройства заполнения позвонков (отверстие спереди)

**SMART KIT MOD. ONE PEDICLE
STOP'N GO 2 X 8 MM
(ПРАКТИЧНЫЙ НАБОР МОД. ОДНА НОЖКА
НАБОР STOP'N GO 2 X 8 MM)**

Catalog No. RU7NM1200

Баллоны: 2 x Ø 16 мм

Длина баллона: 2 x 8 мм



Компоненты набора:

- 1 x двухбаллонный катетер Stop'n GO 2 x 8 мм
- 1 x костное сверло
- 1 x двухбаллонный катетер
- 1 x вакуумный шприц
- 1 x шприц-манометр
- 2 x устройства заполнения позвонков (отверстие спереди)

2021



Инструкция по подготовке
Joline®

Однобаллонный катетер для кифопластики

Шприц-манометр

+

Вакуумный шприц

+

Однобаллонный катетер

+

Контрастное вещество

- 1 Удалить воздух из шприца-манометра
- 2 Приготовить контрастное вещество
- 3 Заполнить шприц-манометр контрастным веществом
- 4 Удалить воздух из шприца-манометра и сбросить на ноль
- 5 Заполнить шприц контрастным веществом
- 6 Удалить воздух из катетера и заместить воздух контрастным веществом
- 7 Подсоединить шприц-манометр к катетеру и вакуумировать катетер

Все изображения носят примерный характер

Шприц-манометр

+

Вакуумный шприц

+

Двухбаллонный катетер

+

Контрастное вещество

- 1 Удалить воздух из шприца-манометра
- 2 Приготовить контрастное вещество
- 3 Заполнить шприц-манометр контрастным веществом
- 4 Заполнить шприц контрастным веществом
- 5 Удалить воздух из катетера и заместить воздух контрастным веществом
- 6 Удалить воздух из адаптера баллона и заместить воздух контрастным веществом
- 6.1 Заполнить шприц контрастным веществом
- 6.2 Удалить воздух из адаптера баллона, заместить воздух контрастным веществом и подсоединить шприц-манометр к адаптеру баллона
- 7 Удалить воздух из шприца-манометра и сбросить на ноль
- 8 Подсоединить шприц-манометр к катетеру
- 9 Вакуумировать катетер

Все изображения носят примерный характер

JOLINE GmbH & Co. KG 72379 Hechingen / Германия / Тел. +49 (0) 7471 9881-0 www.joline.de
Арт. № 11721/10/20_RV000

На все наши баллоны наносится силикон на производстве, то есть каждый баллон обрабатывается медицинским силиконовым маслом и закрывается белым защитным колпачком. Силиконовое масло облегчает введение баллона через иглу интродьюсера.

Рекомендуется использовать вакуумный шприц RU9503 для создания вакуума, с тем чтобы баллон ещё плотнее вставал на стержень. Это позволяет легко вводить баллоны через иглу интродьюсера (рабочую иглу с жёлтой ручкой).

2021

Joline®

Joline GmbH & Co. KG
Neue Rottenburger Str. 50
72379 Hechingen
Германия

Тел.: +49 (0) 7471 9881-0
Факс: +49 (0) 7471 9881-222
е-mail: info@joline.de
www.joline.de

Качество превыше всего: компания Joline сертифицирована по EN ISO 13485:2016.
Вся продукция Joline имеет маркировку соответствия CE. Возможны изменения:
53353/21/03_RV00



CE 0124